

OBJECTIF DE CE FORMULAIRE

Ce formulaire devrait être utilisé lorsqu'un couvercle Covana est plus lent à se soulever ; il semble « plus lourd ».

VEUILLEZ RETOURNER CE FORMULAIRE À COVANA ACCOMPAGNÉ DES DOCUMENTS SUIVANTS



- Photos de l'ensemble de l'unité
- Photos et vidéos* demandées dans ce document
- Preuve d'achat du consommateur (reçu du commerçant)
- N° de série de l'unité
- Ce document dûment rempli (sections identifiées par à la page 1)



* Pour les fichiers vidéo plus volumineux, www.wetransfer.com ou autres services de transfert de fichiers similaires peuvent être utilisés.

OUTILS ET ÉQUIPEMENTS RECOMMANDÉS

- Cellulaire ou caméra numérique
- Une copie imprimée de ce formulaire
- Multimètre
- Batteries chargées si l'unité fonctionne à batterie

COLLECTE D'INFORMATIONS

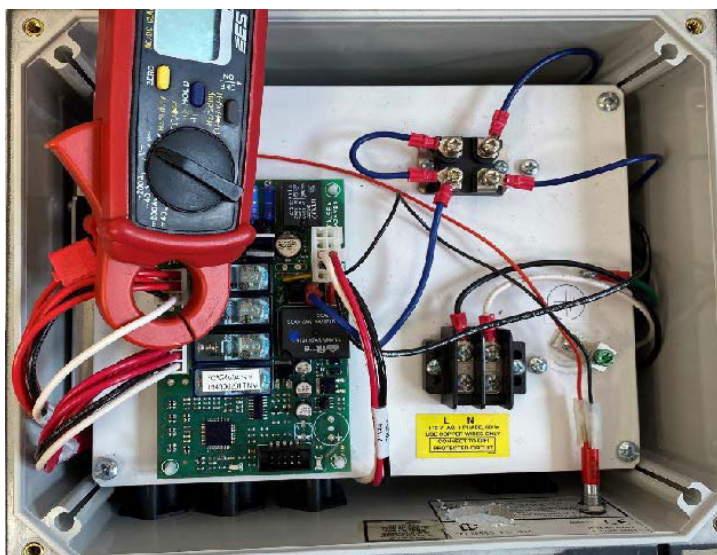
A- Testez la tension à la sortie des batteries avant de travailler sur l'unité et testez la tension après avoir travaillé sur l'unité. Utilisez des batteries fraîchement chargées.

Tension du début : _____ 

Tension de la fin : _____ 

B- Testez l'ampérage des moteurs :

Placez un multimètre sur le fil blanc d'un des harnais de moteur à l'intérieur de la boîte de contrôle. Mesurez l'ampérage d'un cycle de montée complet et d'un cycle de fermeture complet pour chaque moteur.

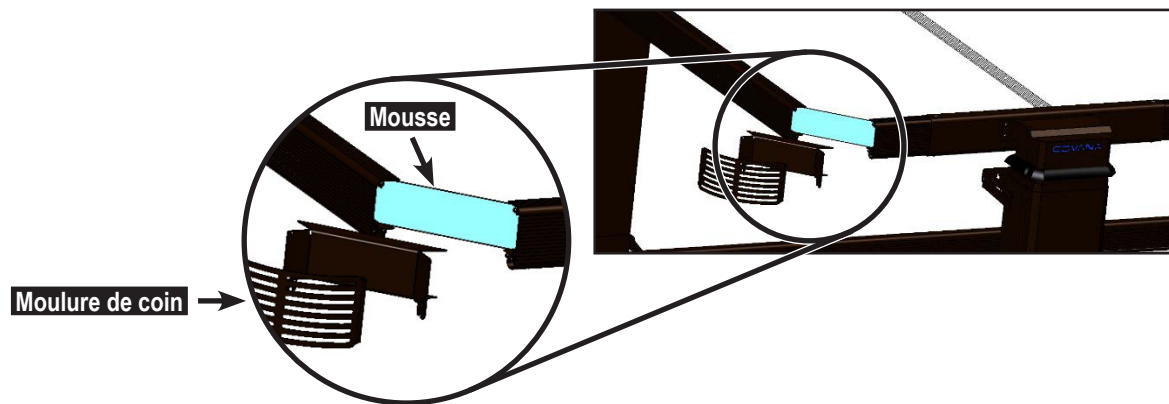


	Moteur 1	Moteur 2
Moy. ouverture (A)		
Max. (A)		
Moy. fermeture (A)		

C- Prenez une vidéo du comportement de l'unité. Lorsque vous atteignez ce qui semble être la hauteur maximale du couvercle, maintenez la clé en position haute pendant 15 secondes supplémentaires, puis relâchez-la et essayez de soulever à nouveau l'unité.

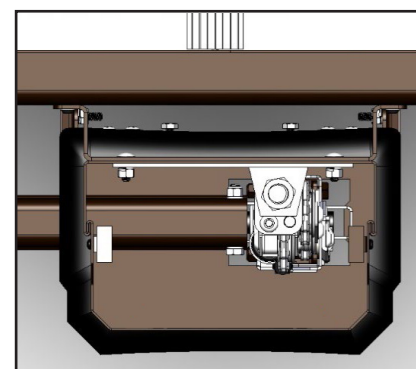
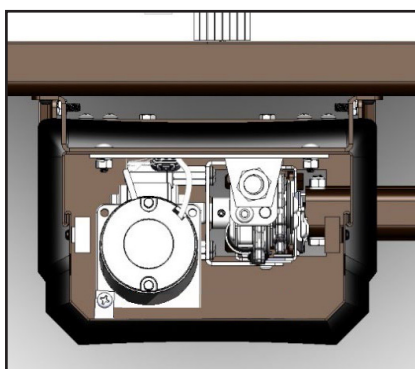
D- Prenez une vidéo de quelqu'un aidant le couvercle à remonter en poussant en dessous, de préférence entre deux colonnes.

E- Retirez la moulure de l'un des supports de coin et prenez une photo de la mousse centrale des panneaux.



F- Prenez des photos montrant l'unité des quatre côtés, y compris le couvercle et la base.

G- Retirez la plaque supérieure en haut de chaque colonne en dévissant les deux vis et utilisez une lampe de poche pour vérifier s'il y a des fuites d'huile ou des résidus au bas des quatre vérins (voir les images ci-dessous). Prenez des photos s'il y a des traces d'huile.

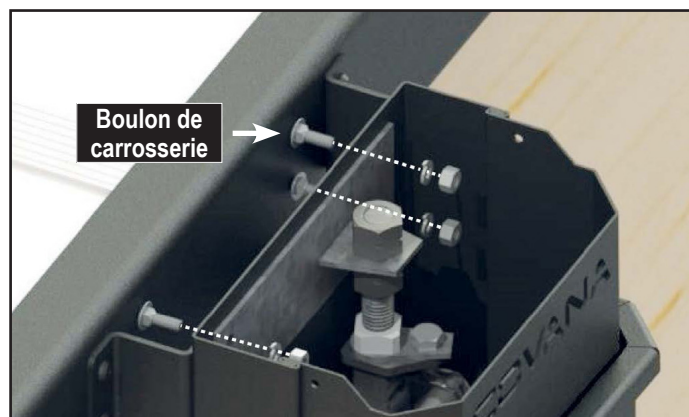


H- Prenez une vidéo de l'unité fonctionnant de haut en bas montrant les quatre vérins toujours attachés au couvercle, **mais sans les manchons**. De cette façon, nous éliminerons les manchons comme étant la source du problème :

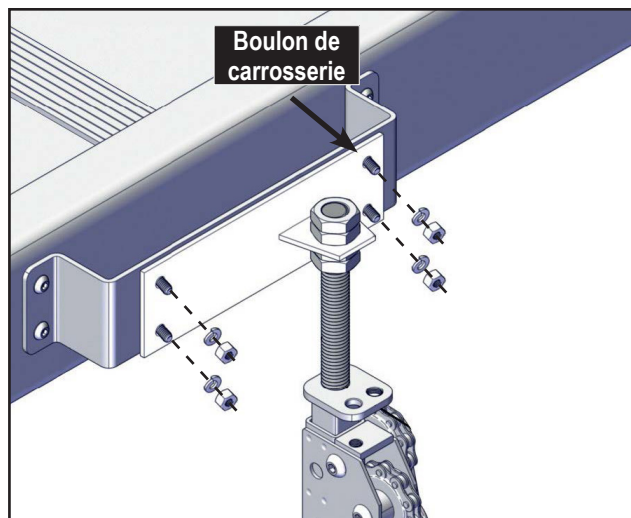
CAUTION

NE PAS soulever les vérins à moins qu'ils ne soient attachés au couvercle.

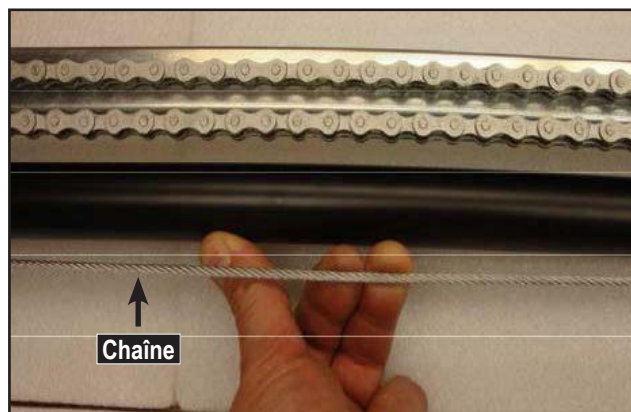
- 1- Détacher le manchon du support de montage du couvercle en dévissant les quatre boulons de carrosserie, rondelles de blocage et écrou hexagonaux.
- 2- Répétez les étapes précédentes pour chaque colonne.
- 3- Pour chaque colonne, abaissez le manchon interne dans les manchons du milieu/externe.



- 4- Pour chaque colonne, fixez l'adaptateur du vérin au support de montage du couvercle à l'aide des quatre boulons de carrosserie, des rondelles de blocage et des écrous hexagonaux précédemment retirés.
- 5- Avec les manchons interne et du milieu toujours abaissés dans le manchon externe, soulevez et abaissez le couvercle. Si le couvercle ne fonctionne toujours pas comme il le devrait, il est maintenant confirmé que les manchons ne sont pas la source du problème. Il peut s'agir d'un problème mécanique ou électrique; Contactez Covana pour le service d'assistance technique.
- 6- À l'inverse, si le couvercle fonctionne bien, les manchons doivent être à l'origine du problème. Assurez-vous qu'ils ne sont pas mal alignés et que le manchon interne n'est pas coincé dans le tube central du vérin.



- I- Vérifier la tension de la chaîne/câble sur chaque vérin :
- 1- Avec les quatre manchons abaissés, montez l'unité au maximum.
 - 2- Prenez une vidéo en tirant sur chaque câble (ou chaîne) et en le relâchant. Il devrait être aussi tendu qu'une corde d'arc (le port de gants est fortement recommandé).



RÉINSTALLATION DES MANCHONS

- A- Dévisser les quatre boulons de carrosserie pour détacher l'adaptateur du vérin du support de montage du couvercle.
- B- Faites glisser les manchons par-dessus le vérin et fixez-les au support de montage du couvercle à l'aide des boulons de carrosserie, des rondelles de blocage et des écrous hexagonaux précédemment retirés.
- C- Utilisez les vis précédemment retirées (2) pour fixer la plaque supérieure à la colonne.
- D- Répétez les étapes précédentes pour chaque colonne.