

### MODÈLES

- Couvercle Evolution
- Couvercle Oasis

### BUT DE CETTE PROCÉDURE

Cette procédure de réparation devrait être effectuée si les interrupteurs de fin de course doivent être remplacés sur le couvercle de spa Evolution ou Oasis.

### PRÉPARATION

- Rassembler les outils nécessaires, tel qu'indiqué dans le tableau ci-contre.
- S'assurer que l'ensemble de pièces est complet et que les pièces n'ont pas été endommagées pendant le transport. Contacter un représentant local si des pièces doivent être remplacées.

### OUTILS REQUIS

Tournevis à lame plate	Tournevis à pointe cruciforme
Clé 5/16 po	

### ENSEMBLE DE PIÈCES N° 225608

1 x Interrupteur supérieur	2 x Contre-écrou de nylon hex. 6-32
1 x Interrupteur inférieur	5 x Entretoise d'interrupteur
1 x Levier de fin de course	2 x Écrou hexagonal 6-32
2 x Vis mécanique 6-32 x 2½ po	2 x Rondelle dentée interne

## ⚠ MISE EN GARDE

Ne pas utiliser d'outils électriques car certaines pièces sont fragiles et peuvent se briser lorsque soumises à une pression trop importante.

## ⚠ AVERTISSEMENT

Cette procédure doit être effectuée par un installateur certifié Covana.

### PROCÉDURE ÉTAPE PAR ÉTAPE

#### A- RETRAIT DES INTERRUPTEURS DE FIN DE COURSE DÉFECTUEUX

### ⚠ AVERTISSEMENT

Couper l'alimentation du disjoncteur.

- 1) Retirer les quatre vis qui retiennent le couvercle de l'opérateur en place. Soulever le couvercle et le mettre de côté.

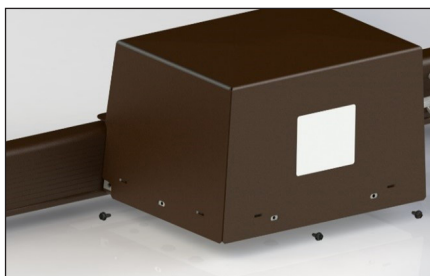


IMAGE 1

#### 2) Modèle Nord Américain:

Débrancher les quatre fils des interrupteurs de fin de course supérieur et inférieur; blanc, rouge, jaune, et vert (voir image 2-A).

Noter où les fils sont connectés pour faciliter leur reconnexion ultérieure.

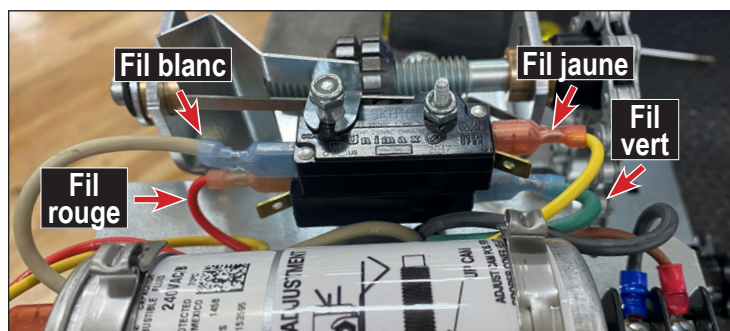


IMAGE 2-A

#### Modèle Européen:

Débrancher les quatre fils des interrupteurs de fin de course supérieur et inférieur; bleu, jaune, vert-jaune, et rouge (voir image 2-B).

Noter où les fils sont connectés pour faciliter leur reconnexion ultérieure.

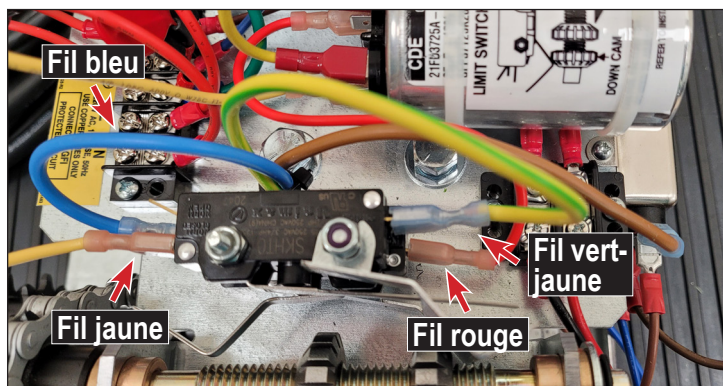


IMAGE 2-B

#### 3) Tous les modèles:

Retirer les deux vis mécaniques qui maintiennent les interrupteurs de fin de course supérieur et inférieur en place. Pour ce faire, retirer les contre-écrous de nylon, les écrous hexagonaux, les entretoises et les rondelles dentées.



IMAGE 3

- 4) Se défaire des interrupteurs de fin de course, du levier de fin de course et de la quincaillerie.

**B-INSTALLATION DES NOUVEAUX INTERRUPTEURS**

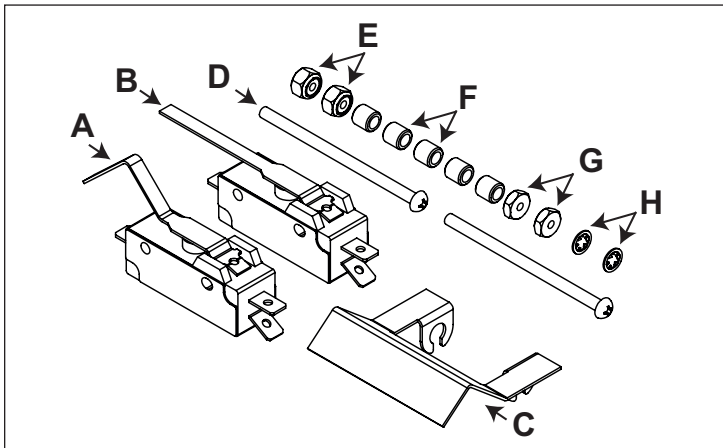


IMAGE 4

ID	DESCRIPTION	ID	DESCRIPTION
A	Interrupteur inférieur	E	Contre-écrou de nylon hex.
B	Interrupteur supérieur	F	Entretoise d'interrupteur
C	Levier de fin de course	G	Écrou hexagonal
D	Vis mécanique 6-32 x 2½ po	H	Rondelle dentée interne

1) Installer les deux vis mécaniques (D), suivies d'une rondelle dentée (H) et d'un écrou hexagonal (G) sur chaque vis. Fixer en place à l'aide d'une clé et d'un tournevis à pointe cruciforme.

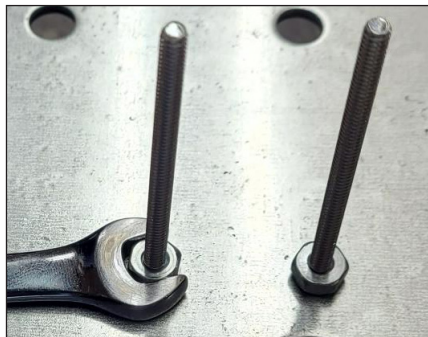


IMAGE 5

Puis, ajouter deux entretoises (F) au-dessus de l'écrou hexagonal sur chaque vis.

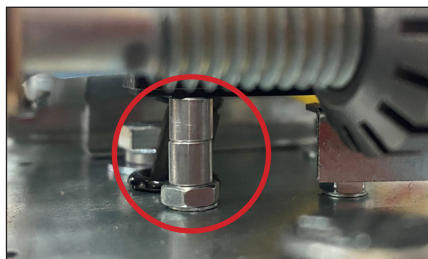


IMAGE 6

2) A s s e m b l e r l'interrupteur de fin de course inférieur (A), l'interrupteur de fin de course supérieur (B) et le levier de fin de course (C) en suivant l'ordre illustré à ci-contre.

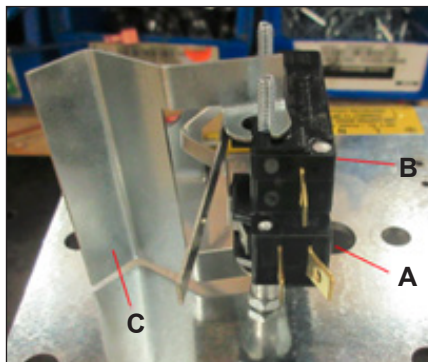


IMAGE 7

3) Installer une entretoise (F) suivie d'un contre-écrou de nylon (E) sur la vis sur laquelle le bras du levier de fin de course est inséré. Fixer en place à l'aide d'une clé.



IMAGE 8-A

Installer un seul contre-écrou de nylon (E) sur la deuxième vis. Fixer en place à l'aide d'une clé.

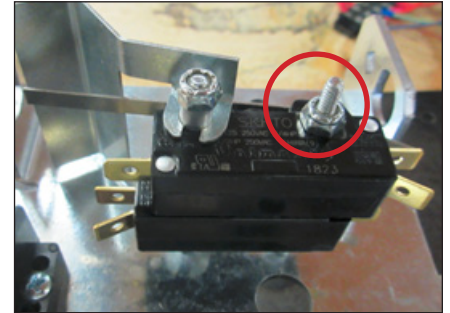


IMAGE 8-B

4) Brancher les quatre fils aux interrupteurs supérieur et inférieur tel qu'illustré dans l'image 2-A ou 2-B.

**⚠ MISE EN GARDE**  
Ne PAS brancher les fils sur un connecteur « plié ».

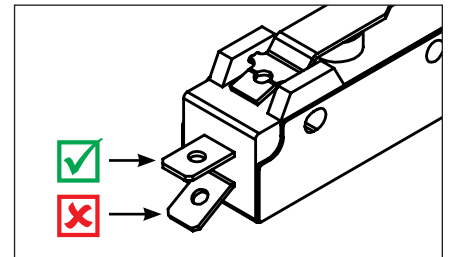


IMAGE 9

5) Replacer le couvercle de l'opérateur et le fixer en place à l'aide des vis précédemment retirées (voir image 1).

6) Remettre l'appareil sous tension et la clé dans l'interrupteur à clé. Faire fonctionner le couvercle du spa normalement pour voir si tout est correct. S'il y a un problème avec le couvercle, voir la section dépannage du manuel du propriétaire ou contacter Covana pour le service d'assistance technique.