

### MODÈLES

- Couvercle Evolution
- Couvercle Oasis

### BUT DE LA PROCÉDURE DE RÉPARATION

Cette procédure de réparation devrait être effectuée si la chaîne entre le moteur et le vérin doit être remplacé sur le couvercle de spa Evolution ou Oasis.

### PRÉPARATION

- Le couvercle doit être fermé.
- Rassembler les outils nécessaires, tel qu'indiqué dans le tableau ci-contre.

- S'assurer que l'ensemble de pièces est complet et que les pièces n'ont pas été endommagées pendant le transport. Contacter un représentant local si des pièces doivent être remplacées.

#### OUTILS REQUIS

Tournevis à pointe cruciforme	Ruban à mesurer
Tournevis à lame plate	Niveau de 48 po
Clé à douille et clé de 1/2 po	Clé hexagonale de 7/32 po

#### ENSEMBLE DE PIÈCES N° 226526 (courte) OU 226527 (longue) QTÉ

Chaîne 189202 (courte) OU 194697 (longue)	2
---	---

### ⚠ MISE EN GARDE

Ne pas utiliser d'outils électriques car certaines pièces sont fragiles et peuvent se briser lorsque soumises à une pression trop importante.

### ⚠ AVERTISSEMENT

Cette procédure doit être effectuée par un installateur certifié Covana.

Garder la clé hors de l'interrupteur à clé en tout temps. L'installateur certifié Covana doit garder le contrôle de la clé pendant la procédure de réparation. Une dérogation à cette directive pourrait causer des blessures graves ou endommager le couvercle.

### PROCÉDURE ÉTAPE PAR ÉTAPE

#### A- RETRAIT DE LA CHAÎNE DÉFECTUEUSE

- 1) Retirer le capuchon en caoutchouc de chaque colonne.

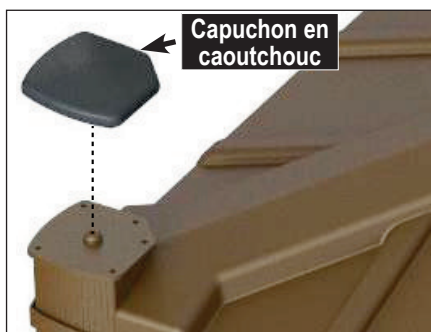


IMAGE 1

- 2) Retirer les quatre boulons M6 x 20 mm et les rondelles peintes de 5/16 po de chaque colonne afin de séparer le couvercle de ses colonnes.

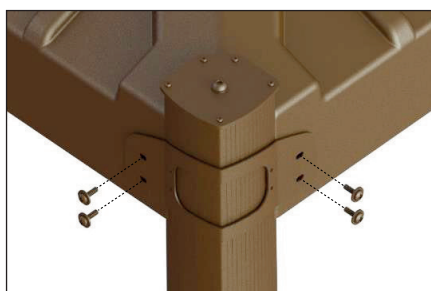


IMAGE 2

- Ne pas jeter!**  
Laisser le support de coin attaché au manchon.

- 3) Utiliser une clé hexagonale de 7/32 po pour retirer le boulon à tête hexagonale de 3/8-24 x 1 po de chaque colonne.



IMAGE 3

- 4) Desserrer la vis cruciforme M6 x 20 mm au bas de chaque colonne.

**Ne pas retirer la vis.**

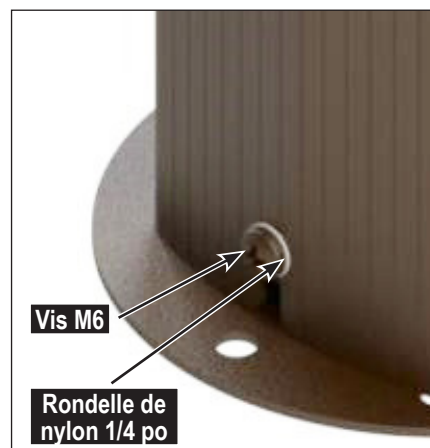


IMAGE 4

- 5) Glisser les manchons vers le haut pour exposer le vérin et les déposer dans un endroit sûr. Si les deux chaînes doivent être remplacées, identifier les manchons pour s'assurer qu'ils ne seront pas intervertis.

- 6) Si le couvercle date de **mars 2019 ou avant**: pour chaque colonne, remettre le verrou du vérin à sa place d'origine et installer la vis M4 x 8 mm pour le fixer. Tourner l'arbre d'entraînement avec la clé pour l'aligner avec le support le cas échéant.

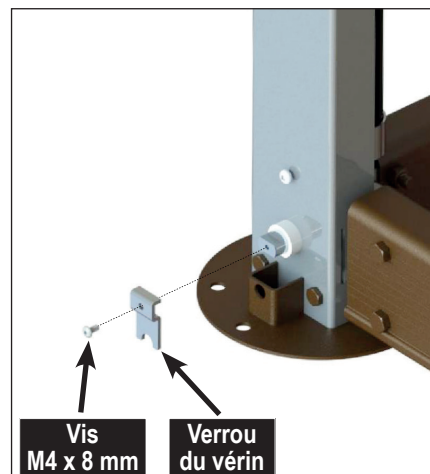


IMAGE 5

Pour un couvercle fabriqué à partir d'avril 2019: pour chaque colonne, utiliser la vis M8 x 50 mm sur le dessus du vérin pour le verrouiller.

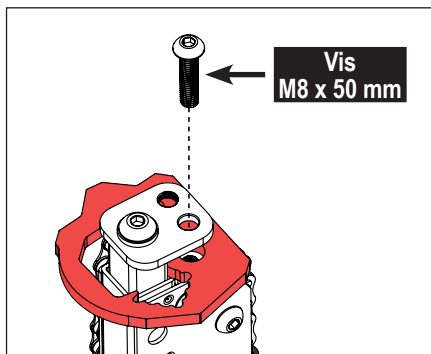


IMAGE 6

**⚠ AVERTISSEMENT**

Avant de poursuivre cette procédure, couper l'alimentation du couvercle.

- 7) Détacher les profilés en U longs de l'arbre d'entraînement en retirant les deux boulons à tête hexagonale de 5/16-18 x 2 po de chaque colonne à l'aide d'une clé à douille et d'une clé de 1/2 po.

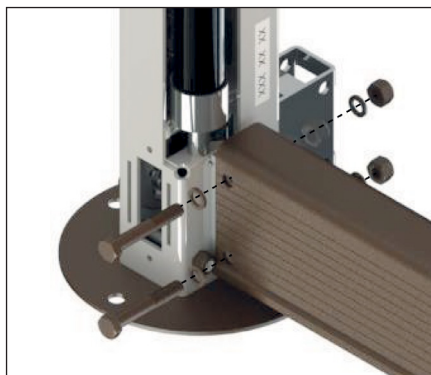


IMAGE 7

- 8) Soulever les profilés en U et les mettre de côté.
- 9) Éloigner le vérin motorisé du côté du moteur afin que l'arbre d'entraînement se libère d'un côté (voir image 8).

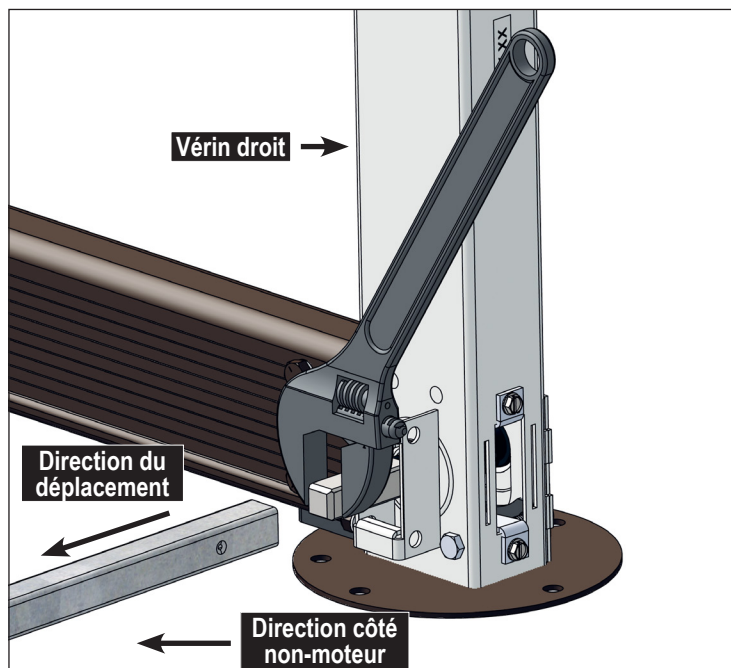


IMAGE 8

- 10) Retirer les quatre vis qui retiennent le couvercle de l'opérateur en place. Soulever le couvercle et le mettre de côté.

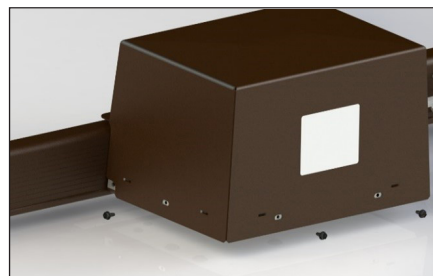


IMAGE 9

- 11) Retirer les vis qui retiennent les guide-chaînes en place. Puis, retirer les deux guide-chaînes de chaque vérin.

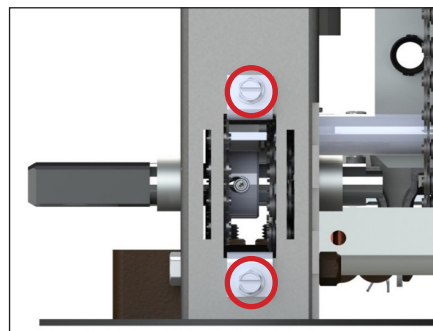


IMAGE 10

- 12) Retirer toutes les vis hexagonales du profilé en U côté moteur. Soulever doucement le profilé en U et le mettre de côté (voir image 11).

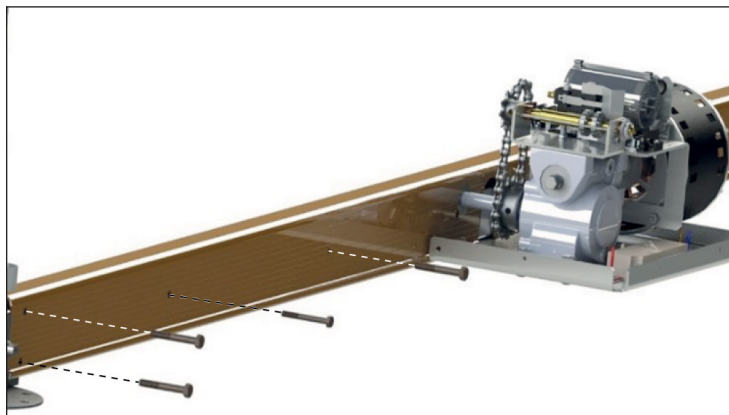


IMAGE 11

- 13) Retirer les tendeurs de chaîne de la chaîne (voir image 12).

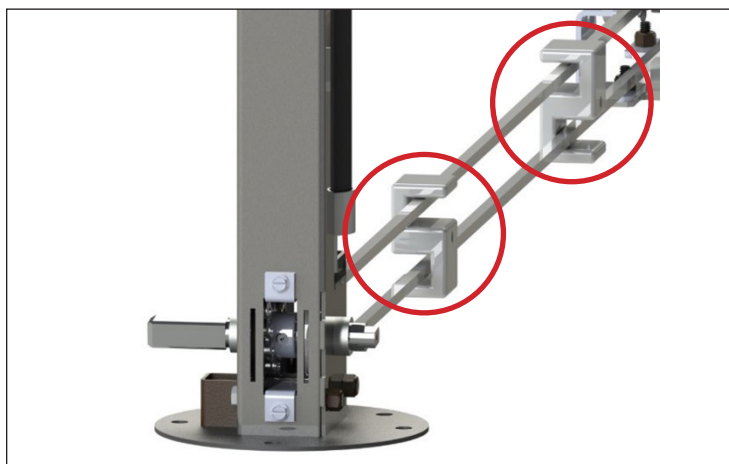


IMAGE 12

- 14) Retirer l'ancrage du pied du vérin et rapprocher les vérins l'un de l'autre pour que la chaîne se desserre (voir image 13).

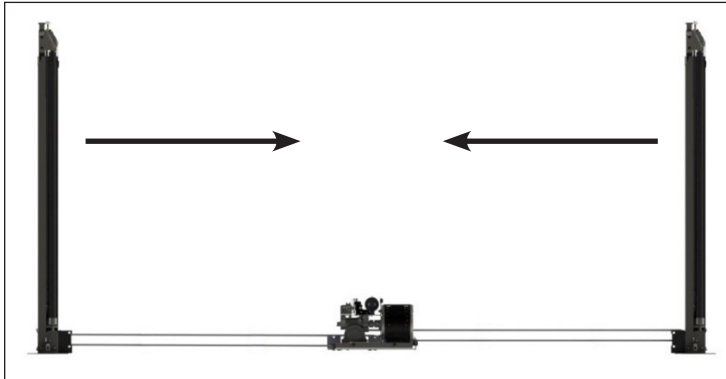


IMAGE 13

- 15) Retirer le maillon de l'adaptateur de la chaîne avec le tournevis à lame plate ou la pince à long bec sur la chaîne à remplacer (voir image 13).

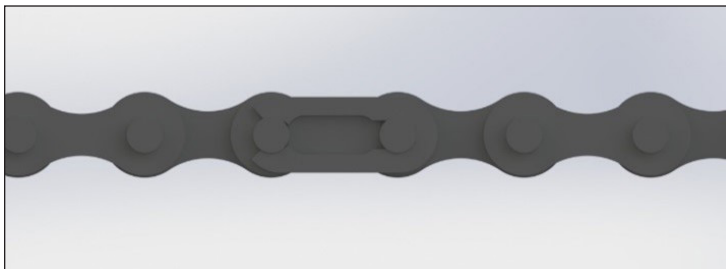


IMAGE 14

- 16) Utiliser un tournevis à lame plate et une pince-étau pour retirer les deux bandes d'acier afin d'avoir une meilleure prise sur la chaîne. Puis, à l'aide de la pince à long bec, soulever la partie supérieure et inférieure de la chaîne pour l'éloigner des vérins (voir image 15).

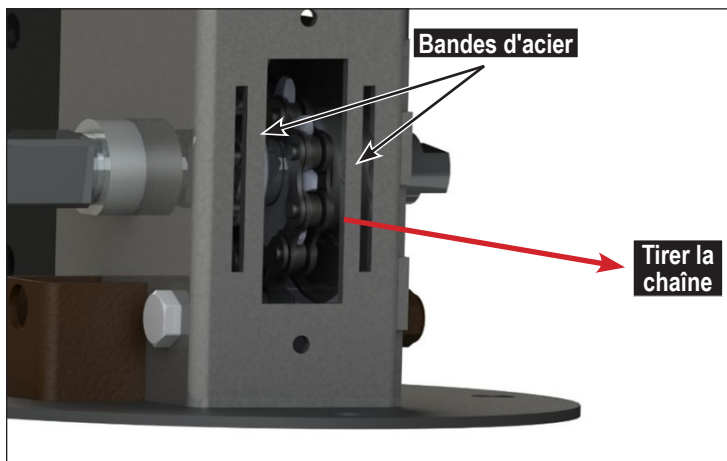


IMAGE 15

## B- INSTALLATION DE LA NOUVELLE CHAÎNE

- 1) Glisser la nouvelle chaîne dans le vérin.
- 2) Accrocher la nouvelle chaîne sur le pignon et réinstaller le maillon de l'adaptateur de la chaîne.
- 3) Pour que la tension soit uniforme sur les deux chaînes, s'assurer que le haut de la chaîne d'un côté est plus lâche que le bas et faire l'inverse de l'autre côté. Puis, utiliser une clé pour tourner doucement l'arbre du moteur afin que l'espace entre le haut et le bas de la chaîne soit égal des deux côtés (voir image 16).

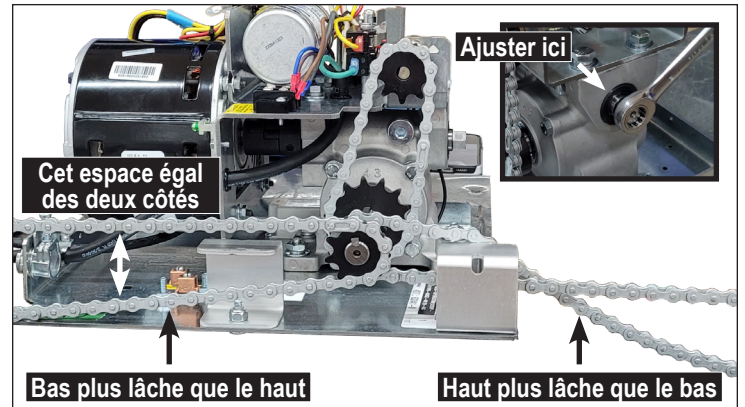


IMAGE 16

- 4) Installer les tendeurs de chaîne sur les chaînes et utiliser le profilé en U pour les aligner avec les trous (voir image 12).
- 5) Réinstaller les guide-chaînes (voir image 10).
- 6) Positionner délicatement le profilé en U sur la chaîne en s'assurant que les tendeurs de chaîne sont correctement positionnés pour pouvoir remettre les vis en place.
- 7) Installer toutes les vis dans le profilé en U, les vis de 5/16 po au bout, et les vis de 1/4 po pour tous les tendeurs de chaîne (voir image 11).
- 8) Réinstaller les arbres d'entraînement sur les deux vérins motorisés puis, réinstaller le profilé en U par-dessus. S'assurer que l'arbre d'entraînement est correctement engagé sur les vérins lors de l'installation du profilé en U (voir image 17).

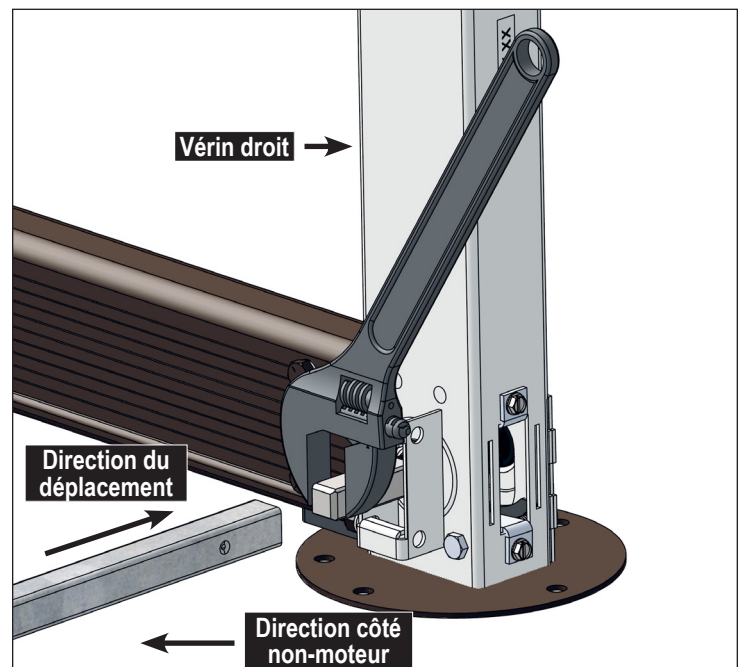


IMAGE 17



9) Installer les vis hexagonales de 5/16 po aux extrémités de chaque profilé en U (voir image 7).

10) Une fois les profilés en U en place :

Si le couvercle date de **mars 2019 ou avant**, dévisser la vis M4 x 8 mm pour retirer le verrou du vérin au bas de chaque vérin. **Conserver les verrous et leur quincaillerie pour une utilisation future** (voir image 5).

Pour un couvercle fabriqué **à partir d'avril 2019**, retirer la vis M8 x 50 mm du dessus de chaque vérin pour les déverrouiller (voir image 6).

### ⚠ AVERTISSEMENT

Si les vis de verrouillage ne sont pas retirées, le mécanisme de levage se brisera.

Ne pas retirer le support d'alignement des vérins (pièce rouge).

11) Glisser les manchons sur les vérins en prenant soin d'aligner l'ouverture du bas avec le profilé en U (voir image 18). S'assurer que les manchons ne sont pas intervertis.

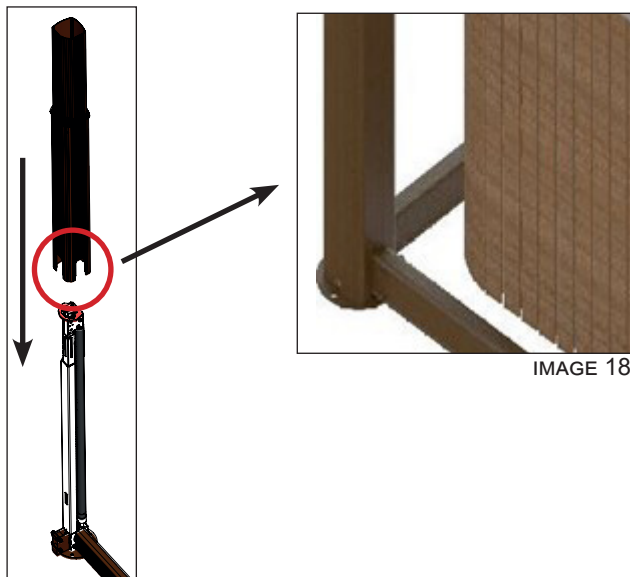


IMAGE 18

12) Serrer la vis à tête cruciforme M6 x 20 mm au bas de la colonne (voir image 4).

### ⚠ MISE EN GARDE

La rondelle en nylon doit se trouver à l'extérieur du manchon externe.

13) S'assurer que le bourrelet d'étanchéité de la colonne est complètement glissé contre le manchon externe.

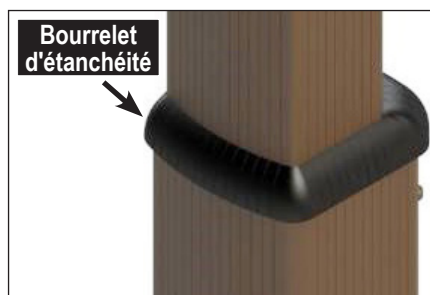


IMAGE 19

### ⚠ AVERTISSEMENT

Si le bourrelet n'est pas correctement installé, le mécanisme de la colonne télescopique peut subir d'importants dommages.

14) Installer le boulon à tête hexagonale de 3/8-24 x 1 po avec la partie étroite de la douille vers le bas à l'aide d'une clé hexagonale de 7/32 po sur chaque colonne (voir image 3).

15) Lever et baisser le couvercle deux fois pour que la chaîne prenne sa place. S'assurer que le couvercle est encore centré. Utiliser un ruban à mesurer sur les quatre côtés. Vérifier également si toutes les colonnes sont de niveau verticalement avec un niveau de 48 po.

16) Fixer les supports de coin au couvercle (selon l'ordre d'installation de l'image 21 et en suivant le schéma A à D de l'image 20) avec quatre boulons M6 x 20 mm et les rondelles métalliques peintes de 5/16 po par colonne.

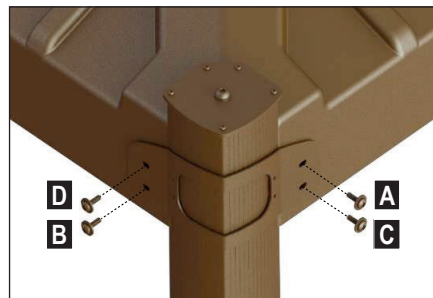


IMAGE 20

### ⚠ AVERTISSEMENT

S'assurer que le manchon est appuyé correctement sur la coque externe avant de visser les boulons M6 x 20 mm.

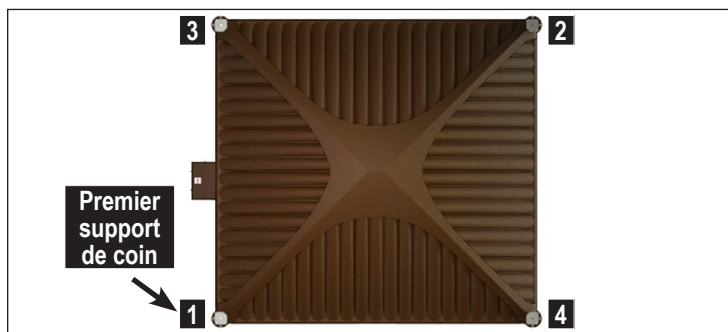


IMAGE 21

17) Vérifier l'installation de chaque support de coin en faisant glisser manuellement le manchon du milieu de haut en bas. S'assurer qu'il glisse sans égratigner ou interférer avec le manchon interne ou externe. Si tout semble fonctionner correctement, baisser le couvercle et vérifier si les manchons sont de niveau en utilisant le niveau de 48 po des deux côtés des manchons. Si de l'interférence se produit, vérifier toutes les pièces qui ont été manipulées pour s'assurer qu'il n'y a pas de vis cassées. Revoir l'étape 12 pour resserrer la vis M6 x 20 mm pourrait aider.

18) Installer le capuchon en caoutchouc sur chaque colonne (voir image 1).

19) Remettre l'appareil sous tension et la clé dans l'interrupteur à clé. Faire fonctionner le couvercle du spa normalement pour voir si tout est correct. S'il y a un problème avec le couvercle, voir la section dépannage du manuel du propriétaire ou contacter Covana pour le service d'assistance technique.

### REMARQUE

Les images présentées sont pour fins d'illustration seulement. Le produit réel peut varier en raison des différents modèles auxquels cette procédure est destinée.