

MODÈLES

(Amérique du Nord et Europe)

- Couvercle Evolution
- Couvercle Oasis

BUT DE CETTE PROCÉDURE

Cette procédure de réparation devrait être effectuée si le condensateur doit être remplacé sur le couvercle de spa Evolution ou Oasis.

PRÉPARATION

- Rassembler les outils nécessaires, tel qu'indiqué dans le tableau ci-contre.
- S'assurer que l'ensemble de pièces est complet et que les pièces n'ont pas été endommagées pendant le transport. Contacter un représentant local si des pièces doivent être remplacées.

OUTILS REQUIS

Tournevis à lame plate	Tournevis à pointe cruciforme	
Pince coupante	Pincettes à oreilles	Pince à long bec

ENSEMBLE DE PIÈCES N° 221430 (Amérique du Nord)

1 x Condensateur	2 x Bague de serrage
1 x Support de montage	2 x Vis 6-32 x 3/8 po

ENSEMBLE DE PIÈCES N° 221415 (Europe)

1 x Condensateur	2 x Attache autobloquante
2 x Support de condensateur	2 x Vis 6-32 x 3/8 po

⚠ MISE EN GARDE

Ne pas utiliser d'outils électriques car certaines pièces sont fragiles et peuvent se briser lorsque soumises à une pression trop importante.

⚠ AVERTISSEMENT

Cette procédure doit être effectuée par un installateur certifié Covana.

PROCÉDURE ÉTAPE PAR ÉTAPE

MODÈLES NORD AMÉRICAIN

A- RETRAIT DU CONDENSATEUR DÉFECTUEUX

⚠ AVERTISSEMENT

Couper l'alimentation du disjoncteur.

- 1) Retirer les quatre vis qui retiennent le couvercle de l'opérateur en place. Soulever le couvercle et le mettre de côté.

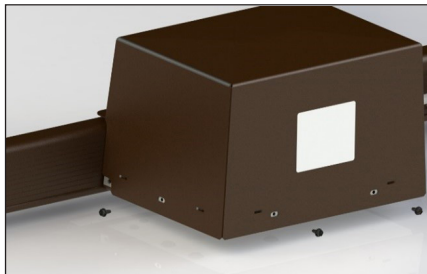


IMAGE 1

- 2) À l'aide d'une pince coupante, retirer les deux bagues de serrage qui maintiennent le condensateur défectueux en place.

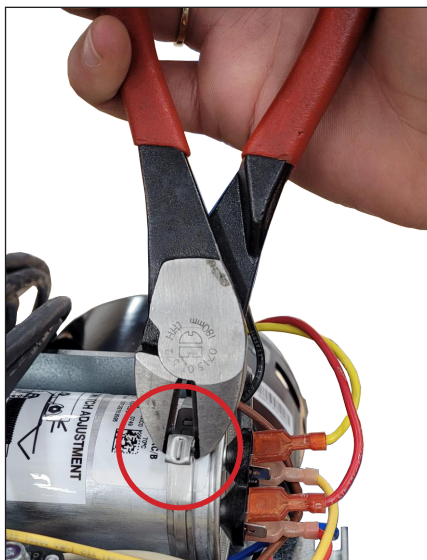


IMAGE 2

- 3) Débrancher les quatre fils du condensateur; 1 rouge et 1 jaune allant au moteur, puis 1 rouge et 1 jaune allant aux interrupteurs de fin de course. Se défaire du condensateur défectueux et des bagues de serrage.

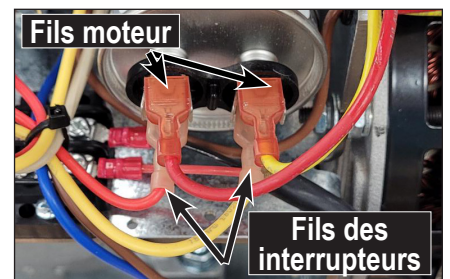


IMAGE 3

Noter où les fils sont connectés pour faciliter leur reconnexion ultérieure.

- 4) Retirer les deux vis qui maintiennent le support de montage du condensateur en place.

REMARQUE

Si le support de montage actuel est en bon état, il peut être laissé en place pour être utilisé avec le nouveau condensateur.

- 5) Se défaire du support de montage et des vis.

**PROCÉDURE
EUROPÉENNE
EN PAGE 6**

B- INSTALLATION DU NOUVEAU CONDENSATEUR

- 1) Installer le nouveau support de montage à l'aide des deux vis 6-32 x 3/8 po.
- 2) Pour maintenir correctement le nouveau condensateur en place, les deux bagues doivent être ajustées à leur plus petite taille :

À l'aide d'une pince à long bec, décrocher l'attache.



IMAGE 4

Puis, régler la bague de serrage à l'attache la plus proche.



IMAGE 5

Solidifier la position en pinçant la bague de serrage avec la pince tel qu'illustré ci-contre.



IMAGE 6

- 3) Placer le nouveau condensateur sur le support de montage, en s'assurant que sa position correspond au montage final illustré ci-contre.

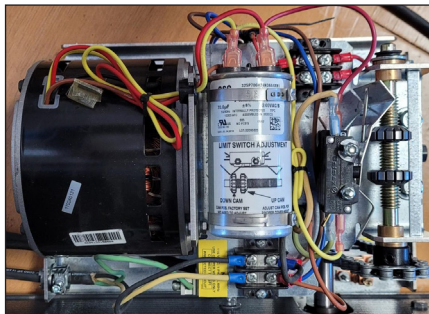


IMAGE 7

- 4) Glisser une bague de serrage à chaque extrémité du condensateur, en s'assurant qu'elles passent sous le rebord du support.

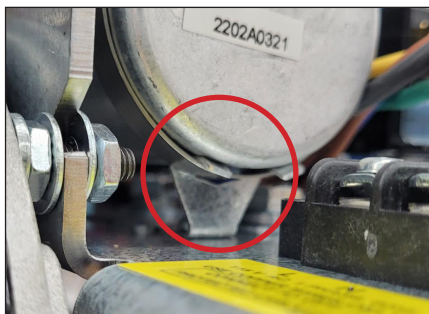


IMAGE 8

- 5) À l'aide de pinces à oreilles, saisir les deux côtés de l'oreille, puis appuyer sur l'outil. Pincer aussi fort que possible sans endommager la bague. Répéter l'étape pour l'autre bague de serrage.



IMAGE 9

- 6) Brancher les quatre fils au nouveau condensateur; 1 rouge et 1 jaune provenant du moteur, puis 1 rouge et 1 jaune provenant des interrupteurs de fin de course (voir image 10).

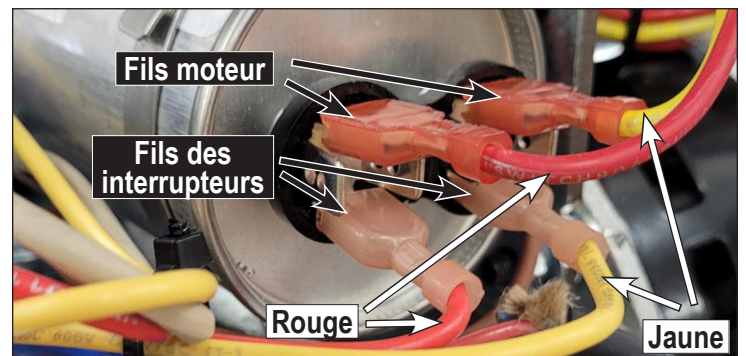


IMAGE 10

- 7) Replacer le couvercle de l'opérateur et le fixer en place à l'aide des vis précédemment retirées (voir image 1).
- 8) Remettre l'appareil sous tension et la clé dans l'interrupteur à clé. Faire fonctionner le couvercle du spa normalement pour voir si tout est correct. S'il y a un problème avec le couvercle, voir la section dépannage du manuel du propriétaire ou contacter Covana pour le service d'assistance technique.

PROCÉDURE ÉTAPE PAR ÉTAPE

MODÈLE EUROPÉEN

A- RETRAIT DU CONDENSATEUR DÉFECTUEUX

⚠ AVERTISSEMENT

Couper l'alimentation du disjoncteur.

- 1) Retirer les quatre vis qui retiennent le couvercle de l'opérateur en place. Soulever le couvercle et le mettre de côté.

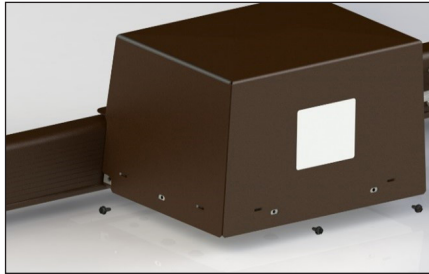


IMAGE 10

- 2) À l'aide d'une pince coupante, retirer les deux attaches autobloquantes qui maintiennent le condensateur défectueux en place.

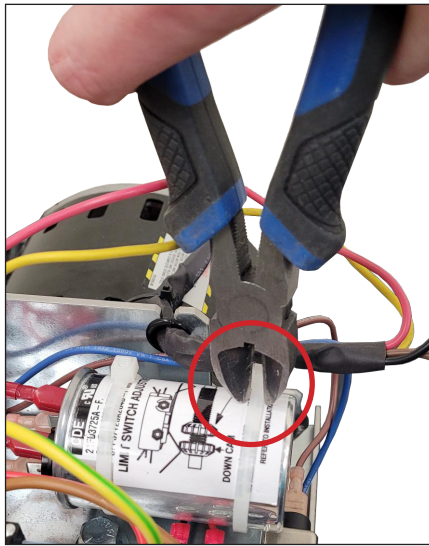


IMAGE 11

- 3) Débrancher les quatre fils du condensateur; 1 rouge et 1 jaune allant au moteur, puis 1 rouge et 1 jaune allant aux interrupteurs de fin de course. Se défaire du condensateur défectueux et des attaches autobloquantes.

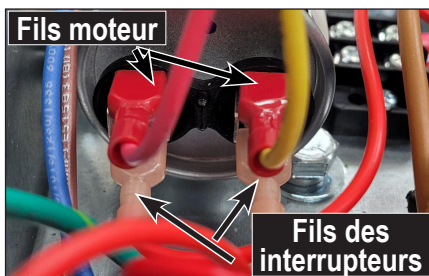


IMAGE 12

Noter où les fils sont connectés pour faciliter leur reconnexion ultérieure.

- 4) Retirer la vis de chaque support de condensateur.

REMARQUE

Si les supports actuels sont en bon état, ils peuvent être laissés en place pour être utilisés avec le nouveau condensateur.

- 5) Se défaire des supports et des vis.

B- INSTALLATION DU NOUVEAU CONDENSATEUR

- 1) Installer les nouveaux supports à l'aide des deux vis 6-32 x 3/8 po.

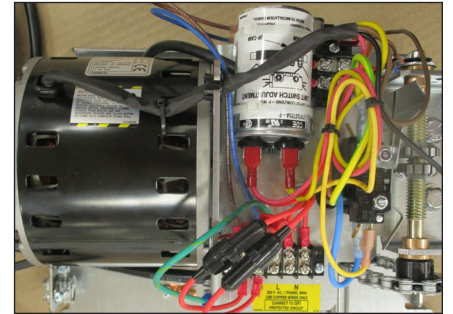


IMAGE 13

- 2) Placer le nouveau condensateur sur les supports, en s'assurant que sa position correspond au montage final illustré ci-contre.



IMAGE 14

- 3) Glisser une attache autobloquante à chaque extrémité du condensateur, en s'assurant qu'elles passent au travers du support.

- 4) Serrer l'attache aussi fort que possible. Répéter l'étape pour l'autre attache. Couper l'excédent.
- 5) Brancher les quatre fils au nouveau condensateur; 1 rouge et 1 jaune provenant du moteur, puis 1 rouge et 1 jaune provenant des interrupteurs de fin de course (voir image 15).

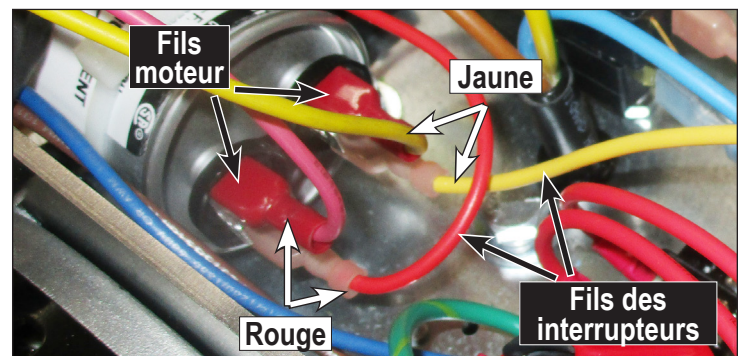


IMAGE 15

- 6) Replacer le couvercle de l'opérateur et le fixer en place à l'aide des vis précédemment retirées (voir image 10).
- 7) Remettre l'appareil sous tension et la clé dans l'interrupteur à clé. Faire fonctionner le couvercle du spa normalement pour voir si tout est correct. S'il y a un problème avec le couvercle, voir la section dépannage du manuel du propriétaire ou contacter Covana pour le service d'assistance technique.